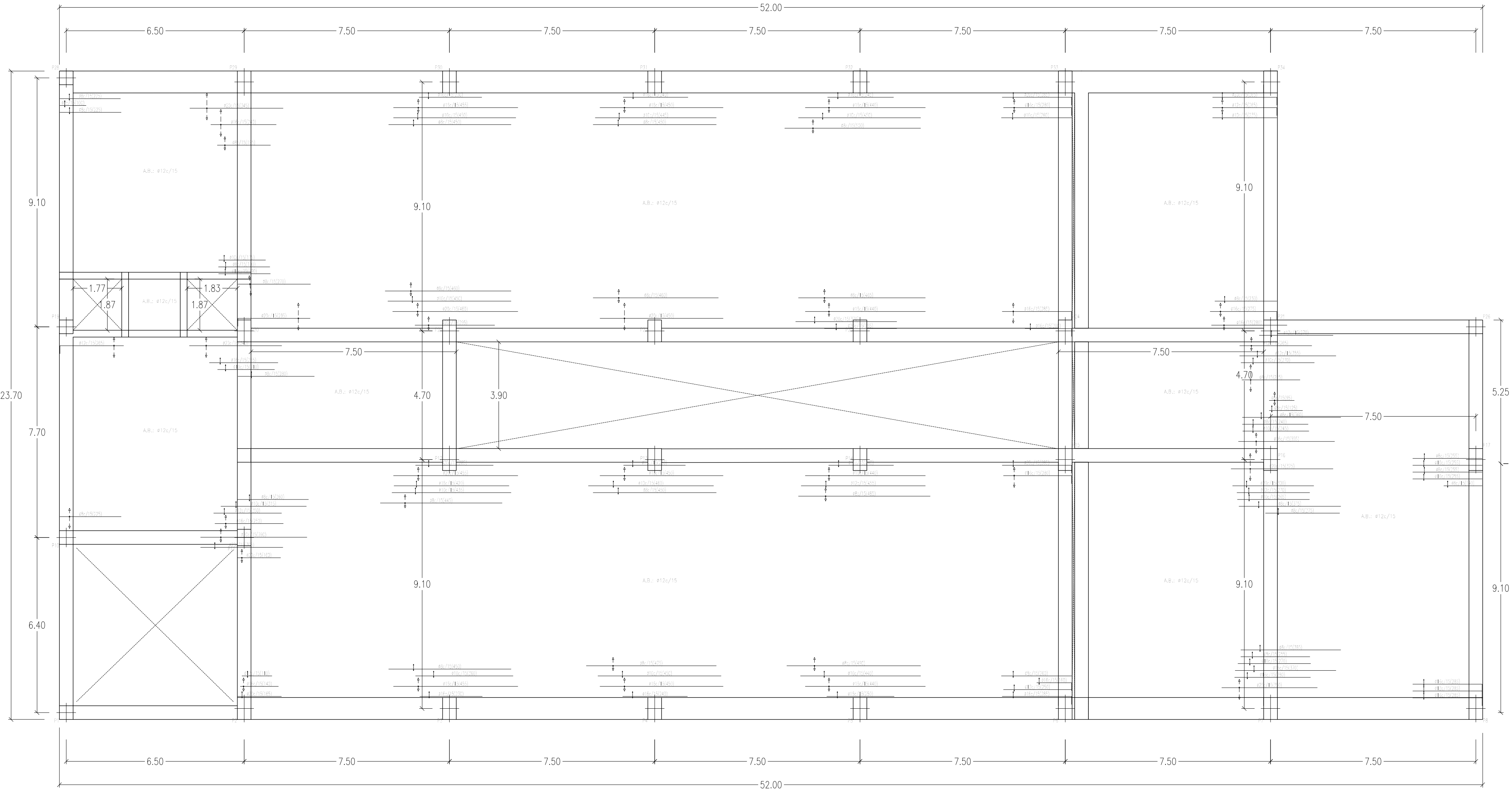


C:\CARPETA\USUARIO\pinyan\proyectos\EDIFICIO FACULTAD DE ENFERMERIA Y PODOLOGIA\SEGUNDA ETAPA\ESTRUCTURA\LONGITUDINAL\ARMADURAS.DWG



PROYECTO DE EJECUCIÓN
EDIFICIO FACULTAD DE ENFERMERÍA Y PODOLOGÍA

SOLAPE (Ls)		ANCLAJE (Lb)		
Ø	Ls I	Ls II	Lb I	Lb II
8	36	51	20	29
10	45	64	25	36
12	54	77	30	43
16	72	103	40	57
20	108	151	60	87
25	169	236	94	131

LONGITUDES DE SOLAPE (Ls) PARA BARRAS TRACIONADAS. SEPARACIÓN +100 Y 90% DE BARRAS TRACIONADAS SOLAPADAS. PARA BARRAS COMPRIMIDAS LAS LONGITUDES DE SOLAPE COINCIDEN CON LAS DE ANCLAJE (Lb)

EL SUBINDICE I Y II EN LAS LONGITUDES DE SOLAPE Y ANCLAJE DE LA TABLA SE REFIERE A LA POSICIÓN DE LA BARRA A ANCLAR O SOLAPAR, EN LA PIEZA RESPECTO A LA DIRECCIÓN DEL HORMIGONADO. LA EHE DEFINE:

a) POSICIÓN I, DE ADHERENCIA BUENA, PARA LAS ARMADURAS QUE DURANTE EL HORMIGONADO FORMAN CON LA HORIZONTAL UN ÁNGULO COMPRENDIDO ENTRE 45 Y 90° O QUE EN EL CASO DE FORMAR UN ÁNGULO INFERIOR A 45°, ESTÁN SITUADAS EN LA MITAD INFERIOR DE LA SECCIÓN O A UNA DISTANCIA IGUAL O MAYOR A 30cm DE LA CARA SUPERIOR DE UNA CAPA DE HORMIGONADO

b) POSICIÓN II, DE ADHERENCIA DEFICIENTE, PARA LAS ARMADURAS QUE DURANTE EL HORMIGONADO NO SE ENCUENTRAN EN NINGUNO DE LOS CASOS ANTERIORES

ACCIONES					
NIVELES	Sobrecarga de uso	Sobrecarga de tabiquería/snieve	Peso propio del forjado	Peso propio del solado-enfoscado	Carga total
Nivel: FORJADO Nº1-8	5.00 Kni/m² Kni/m²	8.75 Kni/m²	1.00 Kni/m²	14.75 Kni/m²
Nivel: FORJADO Nº9	1.00 Kni/m²	0.20 Kni/m²	8.75 Kni/m²	1.00 Kni/m²	10.95 Kni/m²

MATERIALES	HORMIGÓN				ACERO				
	CONTROL		CARACTERÍSTICAS		CONTROL	CARACT.			
Elemento	Nivel Control	Coef. Pond.	Tipo	Consistencia	Tamaño Max. Árido	Exposición Ambiente	Nivel Control	Coef. Pond.	Tipo
CIMENTACIÓN	Estadístico	7 c = 1.50	HA-25	Plástica	20 mm.	Ila	Normal	7 s = 1.15	B-500 S
PILARES	Estadístico	7 c = 1.50	HA-25	Plástica	12 mm.	Ila	Normal	7 s = 1.15	B-500 S
VIGAS	Estadístico	7 c = 1.50	HA-25	Plástica	12 mm.	Ila	Normal	7 s = 1.15	B-500 S
FORJADOS	Estadístico	7 c = 1.50	HA-25	Plástica	12 mm.	Ila	Normal	7 s = 1.15	B-500 S
Ejecución(Acciones)	Normal	7 G = 1.50 7 Q = 1.60							

ADAPTADO A LA INSTRUCCIÓN EHE

Exposición/Ambiente

I	Ila	Ilb	Illa
---	-----	-----	------

Recubrimientos nominales(mm.)

30	35	40	45
----	----	----	----

TIPO DE ACERO

ACERO	LÍMITE ELÁSTICO (Kp/cm²)	MÓDULO DE ELASTICIDAD (Kp/cm²)
Aceros conformados	S235	2396
Aceros laminados	S275	2803

NOTAS:

- Control estadístico en EHE equivalente a control normal
- Enseñanza de la EHE
- El acero utilizado deberá estar garantizado con un distintivo reconocido, sello CIETSID, CC-EHE, ...

LAS DIMENSIONES PUEDEN SUFRIR LIGERAS VARIACIONES COMO CONSECUENCIA DE POSIBLES MODIFICACIONES PROGRAMÁTICAS, INTEGRACIÓN DE SUPERFICIES PARA INSTALACIONES Y REAJUSTE DE LAS SECCIONES ESTRUCTURALES. PARA FABRICACIÓN LAS MEDIDAS SE TOMARÁN EN OBRA.

TODAS LAS DIMENSIONES EN LOS PLANOS QUEDAN BAJO LA RESPONSABILIDAD DE LA EMPRESA CONSTRUCTORA. EN CASO DE ENCONTRAR UN ERROR EN LOS PLANOS, ESTE DEBE SER NOTIFICADO.

El presente documento es copia de su original del que es autor CARRATALÁ ARQUITECTOS. Su utilización total o parcial, así como cualquier reproducción o cesión a terceros, requerirá la previa autorización expresa de sus autores, quedando en todo caso prohibido cualquier modificación unilateral del mismo.

PROYECTO DE EJECUCIÓN EDIFICIO FACULTAD DE ENFERMERÍA Y PODOLOGÍA



UNIVERSITAT DE VALÈNCIA

Avenida Menéndez Pelayo Campus Blasco Ibáñez Valencia	MAYO 2017	FECHA
SITUACIÓN		
REFUERZO FDO 8 ARMADURA LONGITUDINAL SUPERIOR	1/100	ESCALA
PLANO		
LUIS CARRATALÁ CALVO	DIEGO CARRATALÁ COLLADO	
Carratalá arquitectos		E-59
C/ GENARO LAHUERTA 15-2, 46010 VALENCIA		NÚMERO
luis@carratalaarquitectos.es / diego@carratalaarquitectos.es / www.carratalaarquitectos.es		